

Pinealon

Pinealon

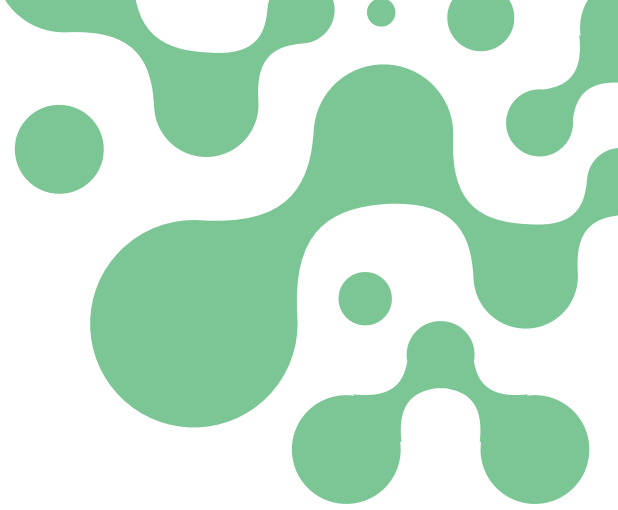
Молекулярная формула: C₁₅H₂₆N₆O₈
CAS: 175175-23-2

Что даёт пользователю?

Pinealon - синтетический трипептид с последовательностью аланин-глутаминовая кислота-аспарагиновая кислота (Ala-Glu-Asp).

Разработан в рамках исследований пептидной регуляции функций гипофиза и центральной нервной системы.

Является аналогом коротких фрагментов белков, выделенных из тканей эпифиза (шишковидной железы), и изучается в контексте нейропротекции и модуляции возрастных изменений.



Ключевые преимущества Pinealon:

- **Улучшение когнитивных функций**

В экспериментальных моделях отмечено улучшение памяти и обучаемости. Это связано с повышением нейропластичности и модуляцией нейротрофических факторов.

- **Нейропротекторное действие**

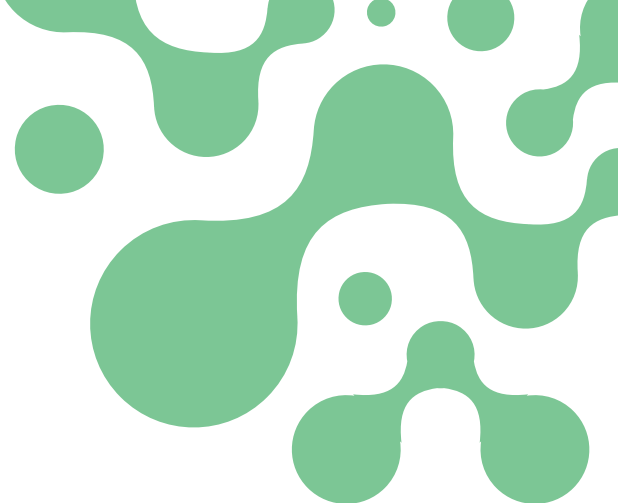
Исследования in vivo показывают способность Pinealon уменьшать повреждение нейронов при ишемии, токсическом воздействии (включая алкоголь) и окислительном стрессе. Эффекты связаны с антиапоптотической активностью.

- **Антистрессовый эффект**

В моделях хронического стресса отмечено снижение гиперактивности гипоталамо-гипофизарно-надпочечниковой (ГГН) оси и уровня кортизола. Это способствует повышению адаптационного резерва, позволяя проще справляться со стрессом.

- **Восстановление циркадных ритмов**

Pinealon позволяет опосредованно влиять на функцию эпифиза, позволяя нормализовать выработку мелатонина и улучшать сон.



Механизм действия препарата

- **Активация нейротрофических путей**

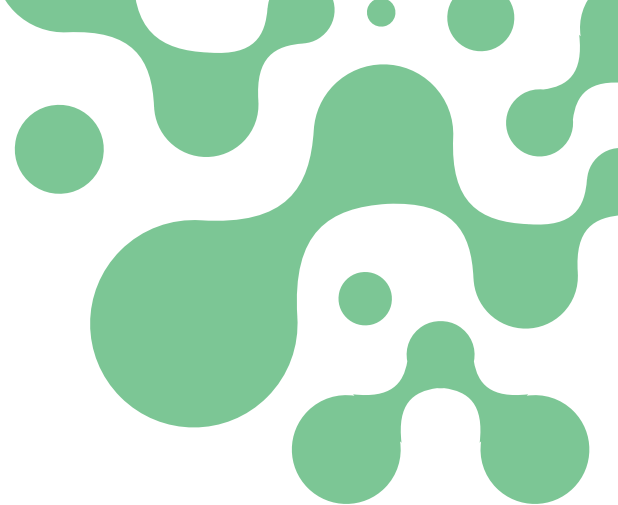
Pinealon, по данным предклинических исследований, может усиливать экспрессию BDNF и NGF - ключевых факторов выживания и роста нейронов. Это, в свою очередь, активирует сигнальные пути PI3K/Akt и MAPK/ERK, способствующие синаптогенезу и нейропластичности.

- **Модуляция ГГН-оси и антиоксидантный ответ**

Pinealon может снижать секрецию кортиколиберина (CRH) и кортизола в стрессовых условиях. Также отмечено повышение активности антиоксидантных ферментов (SOD, каталаза), что связано с активацией пути Nrf2/ARE.

- **Влияние на NMDA-рецепторы**

Pinealon способен взаимодействовать с NMDA-рецепторами, снижая эксайтотоксичность глутамата, проявляя нейропротекторное действие.



Дозировка

Стандартная терапевтическая доза составляет 1-3 мг подкожно 1 раз в сутки.

Курс:

Для когнитивной поддержки когнитивных функций и нейропротекторного действия длительность приёма должна составлять 20 дней, повтор курса через 3-6 месяцев.

При выраженных нейродегенеративных состояниях или последствиях инсульта 20-30 дней, с возможным продлением под контролем врача.

Синергетические комбинации:

Epitalon (5-10 мг перед сном):

Усиливает теломер-протекторные и эпифизарные эффекты, потенцируя геропротекторное действие.

Selank (250-500 мкг 2 раза в сутки):

Комплементарное воздействие на ГАМК-ергическую систему и BDNF, обеспечивает выраженное анксиолитическое и ноотропное действие.

Cerebrolysin (5-10 мл внутривенно):

Сочетание синтетического и естественного нейропептидного комплекса обеспечивает синергию в восстановлении после инсультов и ЧМТ.