



PEG MGF

PEG MGF

Молекулярная формула: $C_{121}H_{200}N_4O_{39}$

CAS: N/A

PEG-MGF - это пептидный препарат, представляющий собой пегилированную форму Mechano Growth Factor (MGF), одной из изоформ инсулиноподобного фактора роста-1 (IGF-1).

В отличие от обычного MGF, PEG-MGF подвергается процессу пегилирования - присоединению полиэтиленгликоля (PEG), что значительно увеличивает его стабильность и период полувыведения в организме.

Что даёт пользователю?

PEG-MGF - инновационный пептид для максимального восстановления и роста мышц! В современном спорте, где успех зависит от скорости восстановления и способности мышц адаптироваться к нагрузкам, PEG-MGF стал настоящим прорывом.

Благодаря технологии пегилирования этот пептид действует дольше и эффективнее, чем классический MGF, обеспечивая мощную стимуляцию роста мышечных волокон и ускоряя регенерацию после тренировок или травм.



Преимущества PEG-MGF:

- **Продолжительное действие.**

Благодаря пегилированию препарат сохраняет активность в крови до 48-72 часов, обеспечивая пролонгированный анаболический эффект.

- **Ускоренное восстановление.**

Активирует процессы регенерации даже после самых тяжёлых тренировок или травм.

- **Рост сухой мышечной массы.**

Стимулирует гипертрофию мышечных волокон за счёт активации клеток-сателлитов.

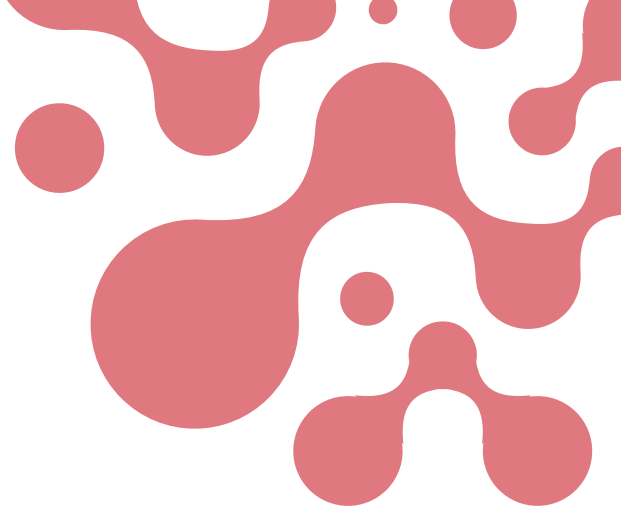
- **Снижение риска перетренированности и микротравм.**

Мышцы быстрее адаптируются к нагрузкам и становятся устойчивее к повреждениям.

- **Удобство применения.**

Инъекции можно делать реже, чем при использовании обычного MGF.

PEG-MGF - выбор профессионалов и амбициозных любителей спорта, стремящихся к новым рекордам и быстрому прогрессу!



Механизм действия

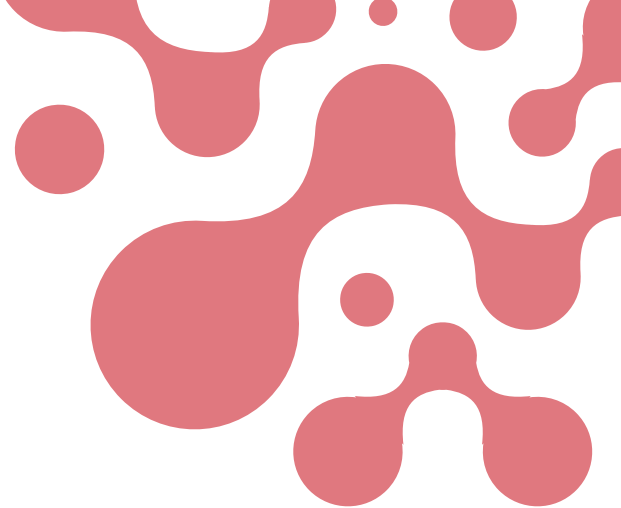
PEG-MGF является пептидом, который образуется в результате альтернативного сплайсинга гена IGF-1.

В норме синтезируется в скелетных мышцах в ответ на механическое повреждение или физическую нагрузку.

Биохимический механизм:

1. Поступление в кровь. После инъекции PEG-MGF циркулирует в кровотоке значительно дольше, чем непегилированный аналог, благодаря защите от протеаз и снижению иммуногенности.
2. Активация клеток-сателлитов. PEG-MGF связывается со специфическими рецепторами на поверхности клеток-сателлитов (мышечных стволовых клеток), стимулируя их деление и миграцию к повреждённым участкам.
3. Запуск регенерации. Активированные сателлитные клетки интегрируются в существующие мышечные волокна или образуют новые миоциты, что приводит к росту мышечной массы и восстановлению тканей.
4. Усиление синтеза белка. PEG-MGF способствует экспрессии генов, отвечающих за синтез структурных белков мышечной клетки.
5. Антикатаболический эффект. Пептид снижает активность протеолитических ферментов, препятствуя разрушению мышечных белков во время и после физических нагрузок.

Пегилирование позволяет препарату действовать не только локально, но и системно. PEG-MGF распределяется по всему организму, оказывая восстанавливающее влияние на все группы мышц.



Дозировка

Стандартная рекомендуемая дозировка PEG-MGF для взрослых составляет 200-400 мкг на одну инъекцию, 3 раза в неделю.

